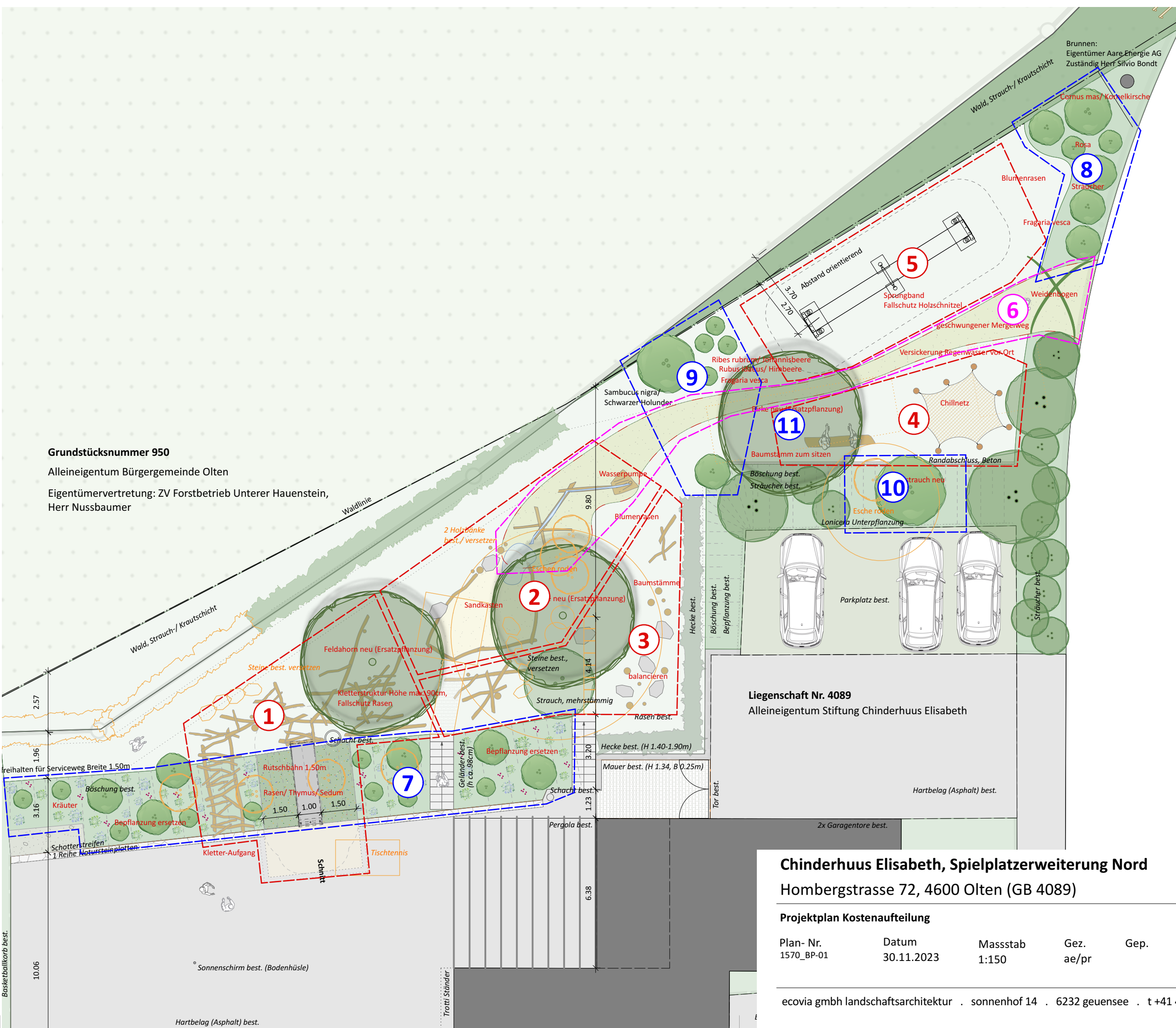


Grundstücksnummer 950

Alleineigentum Bürgergemeinde Olten

Eigentümerversretung: ZV Forstbetrieb Unterer Hauenstein,  
Herr Nussbaumer

- 1** Spielbereich 1  
Klettern, Balancieren und Rutschen
- 2** Spielbereich 2  
Sandkasten, Wasserstrecke und Pumpe
- 3** Spielbereich 3  
Balancieren
- 4** Spielbereich 4  
Chillnetz und Sitzstamm
- 5** Spielbereich 5  
Sprungband
- 6** Flächenbereich 6  
Mergelweg
- 7** Pflanzenbereich 7  
Böschung, Bepflanzung ersetzen
- 8** Pflanzenbereich 8  
Sträucher
- 9** Pflanzenbereich 9  
Sträucher
- 10** Pflanzenbereich 10  
Grossstrauch mit Unterpflanzung
- 11** Pflanzenbereich 11  
Bäume, 3 Stk.



**Liegenschaft Nr. 4089**  
Alleineigentum Stiftung Chinderhuus Elisabeth

### Chinderhuus Elisabeth, Spielplatz Erweiterung Nord

Hombergstrasse 72, 4600 Olten (GB 4089)

**chinderhuus**  
elisabeth  
Plangrundlage:  
1570\_Situation Projektplan.vwx

#### Projektplan Kostenaufteilung

Plan- Nr.	Datum	Massstab	Gez.	Gep.	Format
1570_BP-01	30.11.2023	1:150	ae/pr		A3

